



CHRISTELLE LENCI

taxie-gallery.com
catalogue en ligne
valeriane@taxie-gallery.com
Tel / +(33) 06 84 48 85 70

TAXIE GALLERY
19, rue de Turenne
Paris 4^e
du mardi au dimanche
de 11h à 18h

Taxie Gallery Since 2001 - www.taxie-gallery.com



Les mondes cachés de Christelle Lenci

Est-ce une cérémonie fastueuse dans un souterrain ? Est-ce un rêve inavoué qui surgit de cavernes profondément cachées dont les parois s'animent de créatures ensorcelantes ? L'univers fantasmagorique de Christelle Lenci nous interroge. Mais d'où viennent ces princesses cruelles, ces bergères étonnées, ces succubes voluptueuses, ces poupées errantes issues de contes effrayants ? D'où viennent ces visages qui parlent, hurlent, tirent la langue, ces yeux maquillés qui regardent les volutes et les arabesques échappées d'un infracassable noyau de nuit ? D'où viennent ces corps transpercés, corsetés, ensorcelés par un désir forcené et ces jambes tatouées, gainées de si sensuelles arabesques ? De là-bas. D'un royaume secret dont personne n'a la clé. De notre part d'ombre et de beauté.

Fabrice Maze
Réalisateur

CHRISTELLE LENCI

CHRISTELLE LENCI

Née en 1967 à Montpellier. Vit en Provence



Christelle Lenci est une dessinatrice.

Elle a commencé par l'illustration pour enfants en 1991. De nombreuses récompenses et prix ont jalonné son parcours particulier d'illustratrice.

Une orientation naturelle et personnelle l'a emmenée ailleurs, pour ne garder que le dessin, racontant à lui seul ses propres histoires. Elle recherche la liberté, le plaisir, sans contraintes. Le dessin sans aucune préméditation ou construction, comme guidée elle laisse aller. Araignée du soir qui tisse des dessins.

La descente folle à vélo de son enfance recommence inlassablement.

Tout est lié et emmêlé et il ne faut pas trop chercher à comprendre sous peine de voir s'évaporer la nébuleuse fantaisie.

Sa première exposition personnelle s'est faite avec le soutien de la galerie Alain Dettinger-Mayer à Lyon en 2011, puis la Galerie Béatrice Soulié à Paris/Marseille, Galerie La Louve en Belgique, ainsi que des expositions collectives notamment avec « HEY ! » dont une parution dans leur revue en 2015. Des lieux d'exposition précieux, intimement liés aux rencontres et hasards heureux

EXPOSITIONS PERSONNELLES

« Peau d'âmes » Modèles uniques-dessins impression tissu-robe, ceinture, sacs-crées par la styliste Marie Cazenave « Le Boudoir de Marie » Paris 2019
Cabinet de curiosités Cam le Mac
« Dames d'âmes » Lyon 2019
Beers and Wines Ba « Sériat tatueuse » Carpentras 2018
FMR L'Isle sur la Sorgue 2018
Galerie Dettinger-Mayer « Terrible wonders » Lyon 2018
Galerie Dettinger-Mayer « Il était une fois » Lyon 2016
Espace des Blancs-Manteaux "La métamorphose des matériaux" Paris 2015
"Cerf Noir" œuvre collective Pierre Sgamma céramiste/
Christelle Lenci dessins
Galerie Crid'Art exposition du "Cerf Noir" Metz 2015
Luxuriant BD Coustellet 2015
Galerie Béatrice Soulié "Perlucidus" Paris 2014
Galerie Dettinger-Mayer "Viscérales" Lyon 2013
Galerie Dettinger-Mayer "Les unes après les autres" Lyon 2011
Galerie La Louve Foire de Metz 2010

EXPOSITIONS COLLECTIVES

« HEY ! » Musée de la Halle Saint Pierre avec Chris Mars et Erdeven Djess 2020
« HEY ! » « Nouvelles idoles nouveaux mondes » Maison des Arts de Bagneux 2019/2020
Galerie Béatrice Soulié « Des singulières et des Singuliers » Marseille 2020
Ground Control Galerie « Métaux rares » Paris 2019
Galerie Béatrice Soulié "On dirait le sud" avec Sylvain Corentin Paris 2017
Outsider Art Fair Galerie Béatrice Soulié Paris 2017
Galerie Nicolet « dessins de femmes » Oppede en Luberon 2011

COLLECTION PRIVEE

Collection Abbaye d'Auberive Jean-Claude Volot @Guit'Art pour le chanteur Christophe. Dessin original sur corps de Fender Telecaster (2016)

TEXTES

Pierre Vavasseur journaliste "Le velours carnivore des fleurs" à l'occasion de l'exposition Galerie Béatrice Soulié « Perlucidus » 2014 Paris
Fabrice Maze réalisateur « Les mondes cachés de Christelle Lenci » 2019 Lyon

REVUE

"Hey !" n° 22 juin 2015

CONCOURS ET SALONS

Salon international de l'illustration et du livre d'enfant Bologne 1991 et 2003
Biennale des Jeunes Créateurs de la Méditerranée Lisbonne 1994
Salon du livre de jeunesse des Monts d'Or Lyon 1991
Salon du livre de Jeunesse Paris 1991

PRIX D'EXCELLENCE

Salon international de l'illustration et du livre d'enfant Bologne 2003

PREMIER PRIX

Fondation Jérôme Main et Musée en Herbe Paris 1994

TROISIEME PRIX

Concours de Bande dessinée Fnac Marseille 1992



APPARITION 1

2020

Crayons couleurs, mine de plomb, encre noire,
sur papier mi-teintes sans acide 800 gr, contre collé sur carton 1,5 mm.
60 x 60 cm



APPARITION 1 (détails)

2020

Crayons couleurs, mine de plomb, encre noire,
sur papier mi-teintes sans acide 800 gr, contre collé sur carton 1,5 mm.

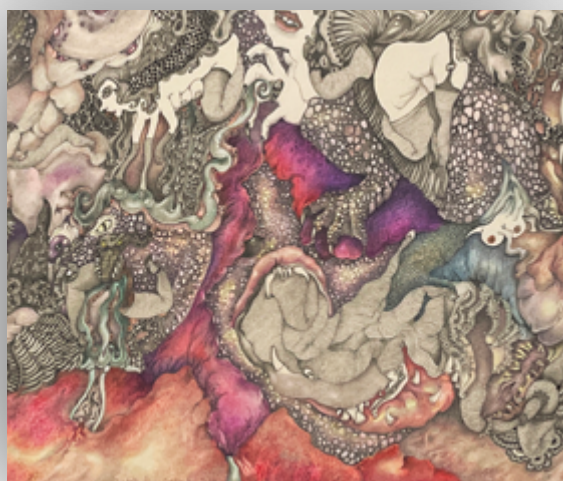
60 x 60 cm



APPARITION 2

2020

Crayons couleurs, mine de plomb, encre noire,
sur papier mi-teintes sans acide 800 gr, contre collé sur carton 1,5 mm.
60 x 60 cm



APPARITION 2 (détails)

2020

Crayons couleurs, mine de plomb, encre noire,
sur papier mi-teintes sans acide 800 gr, contre collé sur carton 1,5 mm.
60 x 60 cm

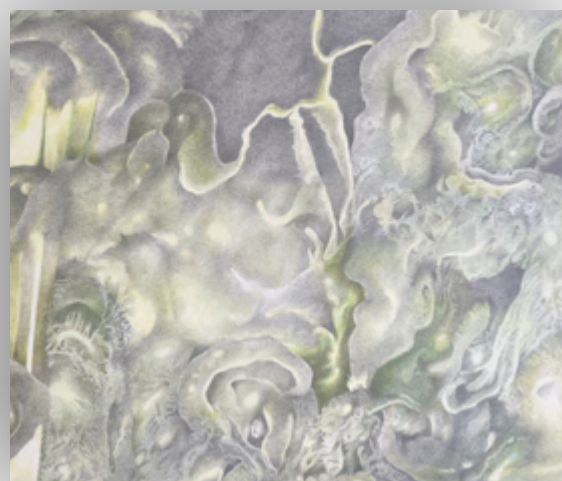


APPARITION 3

2020

**Crayons couleurs, mine de plomb, encre noire,
sur papier mi-teintes sans acide 800 gr, contre collé sur carton 1,5 mm.**

**60 x 60 cm
non encadré**



APPARITION 3 (détails)

2020

Crayons couleurs, mine de plomb, encre noire,
sur papier mi-teintes sans acide 800 gr, contre collé sur carton 1,5 mm.
60 x 60 cm