



CHRIS MARS «The Way There» huile sur panneau de bois, 2020 (détail)



HANDIEDAN «Amphitrite Large» 2020 Tirage d'art (détail)



& TAXIE GALLERY
Présentent

CHRIS MARS / HANDIEDAN
Oeuvres Récentes

Du 3 décembre 2020 au 31 janvier 2021

Taxie Gallery
19 rue de Turenne
75004 Paris



CHRIS MARS

CHRIS MARS

(Peintre américain, né en 1961)

Artiste autodidacte, peintre majeur de la scène historique du surréalisme pop américain, C. Mars tire son inspiration empathique d'une histoire familiale marquée par la maladie mentale, ayant passé son enfance et adolescence aux côtés de son frère atteint de schizophrénie. Son œuvre célèbre les individus stigmatisés par des conditions de vie ou de naissance, dénonce l'hégémonie des trusts pharmaceutiques pour lesquels le médicament n'est qu'une marchandise. Cinéaste accompli, son travail est en sélection officielle de festivals internationaux comme le Sundance ou projeté au musée d'Art Moderne de New York. Sa peinture a intégré un nombre important de collections officielles, en musée et a été présenté pour la première fois en France par HEY! en 2011 (musée de la Halle Saint Pierre, Paris).

« Mon travail a toujours été influencé par les combats de mon frère Joe contre la schizophrénie. Il fut institutionnalisé quand j'étais un petit garçon et cet environnement a été un choc, mais plus traumatisante encore fut la réponse du monde au diagnostic de mon frère. Il a été ostracisé. Il avait honte. Je savais que mon frère était doux et drôle, mais personne ne le voyait, en grande partie parce que les gens se détournaient de lui. Joe a eu une vie dure, solitaire, mais cela n'a jamais terni sa douceur. Grâce à lui, j'ai découvert les « outsiders » et j'ai débuté ma mission : les défendre. Le travail portait tout d'abord sur les parias. Cela s'est transformé en recherches sur ces idées en termes culturels plus larges : une guerre contre la xénophobie et les préjugés. L'Amérique est très injuste sur ce terrain ; j'étais en colère. Je ne peux pas dire qu'aujourd'hui, le monde – celui qui se reflète dans mon travail - a beaucoup changé, mais c'est mon cas. Bien que je ressente et sois toujours connecté à mon frère, ainsi qu'à un monde brisé, je suis également plus enclin à rechercher ses expressions porteuses d'espoir ou de gentillesse, et à reconnaître que ce sont aussi de vrais états. Cela pourra paraître étrange, mais je trouve que les aspects les plus positifs de notre humanité collective - miséricorde, coopération, tendresse - doivent également être défendus de temps en temps ».

Born in 1961 (U.S.A.)

A self-taught artist and a pillar of American pop surrealism, Chris Mars draws his empathetic inspiration from a family history marked by mental illness, having spent his childhood and adolescence alongside his schizophrenic brother. His work celebrates those that have been dealt a bad hand, either at birth or through poor living conditions, while denouncing the hegemony of pharmaceutical trusts that view drugs as mere consumer goods. An accomplished filmmaker, his work is in the official selection of international festivals like Sundance, and screened at the Museum of Modern Art in New York. His painting has found its way to numerous museums' official collections and was presented for the first time in France by HEY!, in 2011 (Halle Saint Pierre museum, Paris).

« My work has always been influenced by my brother Joe's battles with schizophrenia. He was institutionalized when I was a little boy and that environment was a shock, but the greater shock was the world's response to my brother's diagnosis. He was ostracized. He was ashamed. I knew my brother to be kind and funny and whole and the world couldn't see it, mostly because it turned away from him. Joe had a hard and lonely life, but it never dulled his gentleness. Through Joe, I learned about outsiders, and started in my mission to champion them. First the work was about outcasts. That grew into investigations of these ideas in broader, cultural terms, a war against xenophobia and prejudice. America waged an unjust war. I was angry. I can't say that the world at large – which I reflect in my work – has changed much, but I have. While I still feel and channel my brother, and while I still feel and channel a broken world, I am also more apt to seek out its more hopeful or kind expressions, and to acknowledge that these are real states of being too. It may sound strange, but I find that the more positive aspects of our collective humanity – mercy, cooperation, tenderness – also need to be championed from time to time ».



ROME

2020

Huile sur panneau de bois
33 x 28 cm
(cadre bois et cuir ciré 37 x 42 cm)

7 500 €



THE CABINET

2017

Huile sur panneau de bois
33 x 28 cm
(cadre bois et cuir ciré 37 x 42 cm)

5 650 €



THE WAY THERE

2020

Huile sur panneau de bois
36 x 46 cm
(cadre bois et bois doré 46 x 56 cm)

8 500 €



DAWN

2020

Huile sur panneau de bois
33 x 28 cm
(cadre bois et cuir ciré 37 x 42 cm)

6 500 €



MERCY

Tirage limité à 100 ex pour le monde, 2020

Impression Offset,
sur papier blanc de blanc mat, 250 gr.
Gaufrage de certification
HEY! modern art & pop culture
Homologation officielle en bas à droite de la feuille

59,4 x 42 cm

Non signé, non numéroté

35 € non encadré
70 € encadré



JUDGE AND JURY

Tirage limité à 100 ex pour le monde, 2020

Impression Offset
sur papier blanc de blanc mat, 250 gr.
Gaufrage de certification
HEY! modern art & pop culture
Homologation officielle en bas à droite de la feuille

59,4 x 42 cm

Non signé, non numéroté.

35 € non encadré
70 € encadré



PRISM

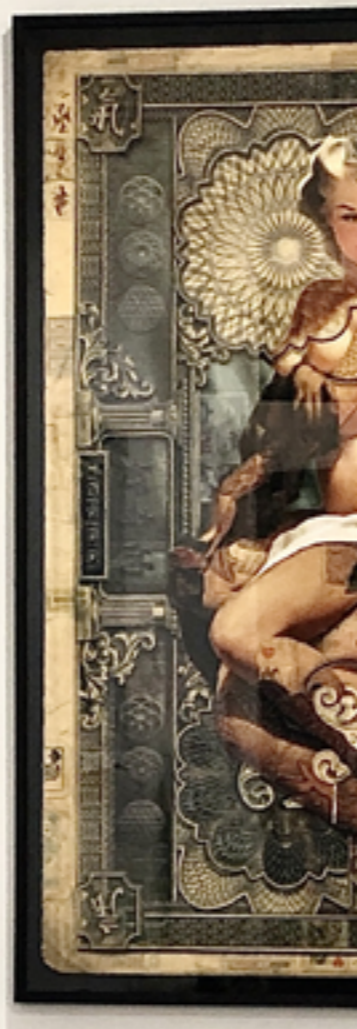
Tirage limité à 100 ex pour le monde, 2020

Impression Offset
sur papier blanc de blanc mat, 250 gr.
Gaufrage de certification
HEY! modern art & pop culture
Homologation officielle en bas à droite de la feuille

59,4 x 42 cm

Non signé, non numéroté

35 € non encadré
70 € encadré



HANDIEDAN

HANDIEDAN

Figure de proue du surréalisme pop européen, Handiedan crée des œuvres au phrasé complexe de découpage et de collage de montages digitaux achevés par un minutieux travail de sculpture architecturée en couches. Ce processus questionnant l'accumulation, il s'agit de conceptualiser la multiplicité des identités du féminin contemporain, à partir du corps classique de la pin-up et de sa perception stéréotypée persistante. Cette réflexion est menée face aux mystères de l'univers et à notre désir d'harmonie. Avec une formation en design photographique et en dessin, ainsi qu'un intérêt marqué pour l'art multimédia, l'artiste a débuté son travail en 2007. Son œuvre est exposée en musée et galerie (États-Unis, Europe, Asie), et a intégré de nombreuses collections à travers le monde. On peut également admirer ce travail lorsqu'il se déploie en plein air et format monumental, dans un esprit de rue.

A leading figure of European pop surrealism, Handiedan creates works that consist in a complex phrasing of cutting/collage of digital montages, which she completes through a meticulous process of multi-layered sculpting. Being about accumulation, her art is also a conceptualisation of the multiplicity of identities that characterises contemporary womanhood, starting from the pin-up's classic body and its persistent stereotyped perception. This reflection is conducted in the face of the mysteries of the universe and our desire for harmony. Having studied photographic design and drawing, with a strong interest in multimedia art, the artist started her work in 2007. Her work has been exhibited around the world in museums and galleries (USA, Europe, Asia) and has integrated many collections around the world. Her work can also be admired when it is deployed in the open air and in a monumental format, in a street spirit.



AMPHITRITE LARGE

2020

Tirage d'art sur papier
Hahnemuhle Museum Etching 350 gr
Signé & Numéroté,
Certifié au sceau de cire

90 x 120 cm

Édition / 7
1 exemplaire disponible

1 444 €
Encadrée : 1 650 €





HEPTADE IN BLUE

2020

Collage (paper cut)
Technique mixte sur panneau de bois

(Assemblage digital de dessins, couches de papier
et de matériaux divers collectés, collés, panneau de mousse, pointe encre, vernis)

Encadré : 59,69 x 49,53 cm (dimensions œuvre) / 82,55 x 71,75 cm (dimensions cadre)

9 999 €



AEVITAS NOIR

2017

Collage (paper cut)
Technique mixte sur panneau dibond

(Assemblage digital de dessins, couches de papier
et de matériaux divers collectés, collés, pointe encre, vernis)

Encadré : 60 x 50 cm (dimensions œuvre) / 75 x 65 cm (dimensions cadre)

9 999 €



PENTADE IN BLUE

2020

Collage (paper cut)
sur porcelaine anglaise 19ème siècle
Technique mixte

(Assemblage digital de dessins, céramique, couches de papier,
de mousse et de matériaux divers collectés, collés, vernis)

33 x 26 cm

4 888 €



THE GODDESS IN US

2020

Collage (paper cut)
Technique mixte
sur panneau de bois.

(Assemblage digital de dessins, couches de papier
et de matériaux divers collectés, collés, pointe encre, vernis)

Encadré. : 60 x 50 cm (dimensions œuvre) / 80 x 70 cm (dimensions cadre) :

9 999 €



TAXIE GALLERY
19 rue de Turenne, Paris 4^e.

Du mardi au dimanche de 11h à 20h

www.taxie-gallery.com
fb : Taxie-Gallery
Insta : @taxiegallery

Valériane MONDOT
valeriane@taxie-gallery.com
Tel (33) 06 84 48 85 70



Edition / Publisher
Galerie d'art / Art Gallery
Expositions / Curateur for museums

www.heyheyhey.fr
fb : hey.la.revue
Insta : @heyheyheyteam

anne.richard@heyheyhey.fr

